

UM 系列脉冲阀

● 产品特性

1、该阀（隔膜阀）是脉冲袋式除尘器清灰喷吹系统的压缩空气“开关”，受脉冲喷吹控制仪输出信号的控制，对逐排室滤袋喷吹清灰，保证除尘器的处理能力和吸尘效率。



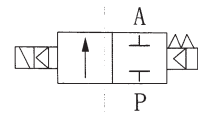
UM-40

UM-50

● 订购代码

UM	-	25	AC220V
系列		接管口径	标准电压
		20 : G3/4	
		25 : G1	
		40 : G1 ½	
		50 : G2	
		65 : G2 ½	
		76 : G3	

● 图形符号



● 安装方法

电磁脉冲阀输入端（IN）与储气筒金属管相连接，其输出端与除尘箱吹管连接，连接螺纹间均填以四氟乙烯生料带紧固密封。

● 技术参数

项目 \ 规格	UM-20	UM-25	UM-40	UM-50	UM-65	UM-76
阀体材质	铝合金					
动作方式	膜片引导式					
压力范围	0.4 ~ 0.6MPa					
介质温度	-5 ~ 60℃					
额定电压	AC12V、AC24V、AC36V、AC110V、AC220V、AC380V、DC12V、DC24V、DC110V					
允许电压波动范围	±10%					
最短励磁时间	0.05S					

● 外形尺寸

型号 mm	接管口径	长度 mm	宽度 mm	高度 mm
UM-20	G3/4	101	93	125
UM-25	G1	110	85	125
UM-40	G1 ½	140	125	170
UM-50	G2	210	190	200
UM-65	G2 ½	210	190	225
UM-76	G3	230	200	238

